



Wärme in ihrer angenehmsten Form –

Sonnenwand

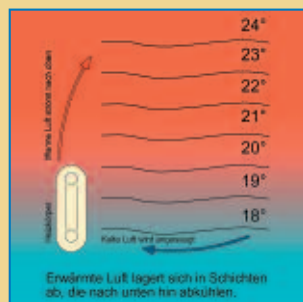
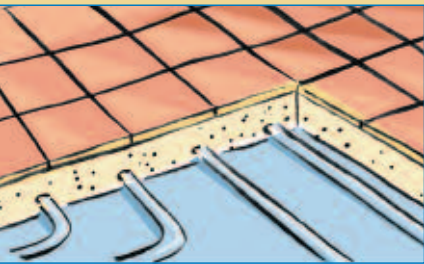
Flächenheizungen

Unsichtbar und energiesparend – Die Rundum-Wohlfühlheizung

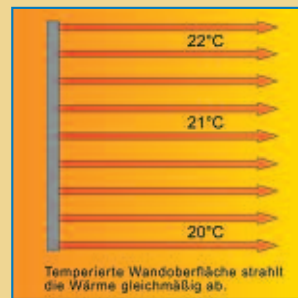


Die Wärmeabgabe von Wandflächenheizungen kommt der menschlichen Natur von allen Raumheizungsvarianten am nächsten. Ein hoher Strahlungsanteil und eine geringe Luftbewegung sorgen für ein unübertroffen angenehmes und hygienisches Wohnklima. Sie erwärmen sich gleichmäßig und schnell und sind damit gut regelbar. Überall dort, wo Fliesen und Steinfußböden verlegt werden, insbesondere im Bad, ist eine **Fußbodenheizung** die ideale Lösung.

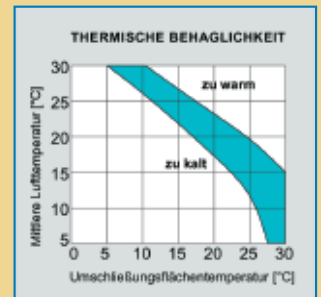
Kernstück der Wandflächenheizung sind Wandheizregister mit 10 mm starken Heizungsrohren. Diese werden vom Heizungswasser durchströmt und können an jeden beliebigen Wärmerezeuger angeschlossen werden. Die Heizflächen werden bevorzugt in die gut gedämmten Außenwände integriert. Ebenso können auch Innenbauteile und Decken herangezogen werden. Die Wandflächen werden dadurch gleichmäßig und sanft temperiert und geben die Wärme in Form von langwelligen Wärmestrahlen in den Wohnraum ab.



Temperaturverteilung im Raum bei Heizkörperheizung

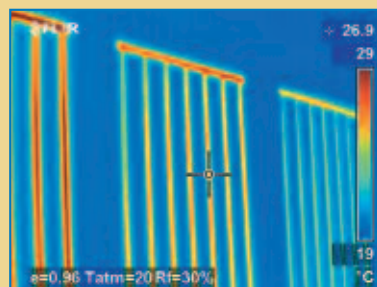


Temperaturverteilung im Raum bei Wandflächenheizung

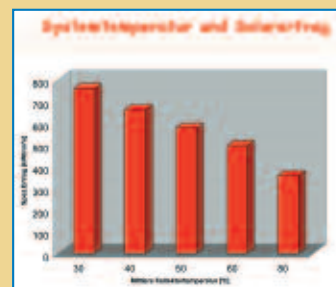


Hohe Behaglichkeit durch warme Umschließungsflächen

Zum Vergleich: Bei Heizkörpern wird primär die Raumluft erhitzt und umgewälzt. Die Folge: trockene und staubhaltige Luft. Bei Wandflächenheizungen sorgt dagegen bereits eine leichte Erhöhung der Oberflächentemperatur für ein angenehmes Wohnklima. Die Wandheizung zeichnet sich durch hohe thermische Behaglichkeit aus. Ideal ist die Kombination mit einer Solarwärmanlage, da diese dank des sehr niedrigen Temperaturniveaus hervorragende Arbeitsbedingungen vorfindet.



Die Thermographie bringt es an den Tag: Niedrige Systemtemperaturen und gleichmäßige Wärmeverteilung



Niedrige Systemheiztemperaturen verbessern den Wirkungsgrad der Solaranlage.

Baubiologisch optimal: Die Wandflächenheizung

Auch Ihr Gebäude profitiert von einer Wandheizung: Die stetige Austrocknung der Bauteile trägt zur Erhaltung der Baubsubstanz bei. Bei historischen oder denkmalgeschützten Bauwerken ist diese Technik schon seit langem angewandte Praxis.

Wandheizflächen sind als montagefertige Unterputz-Heizregister oder als Heizpaneele für den Trockenbau erhältlich. Die Systeme zeichnen sich durch ihre hohe Wärmeabgabeleistung und rationelle Montage aus.



Der Kachelofen wärmt auch, wenn das Feuer nicht brennt. In seinen Wänden verbirgt sich eine Flächenheizung.



Unterputzregister aus Kupfer lassen sich mit Hilfe der mitgelieferten Montageschienen einfach an die Wand dübeln, verputzen und verbinden.



Für den Trockenbau sind Wandheizungspaneele aus Gipsfaser- oder Gipskartonplatten mit rückseitig aufgebrachtem Kupferrohrregister lieferbar.

Nie mehr kalte Füße: Die Fußbodenheizung

Barfuß über warmen Steinboden gehen – ein unbeschreiblich angenehmes Gefühl. Vor allem bei Fliesen und Steinfußböden empfiehlt sich die Fußbodenheizung. Den höchsten Qualitätsstandard bieten 100 Prozent sauerstoff-diffusionsdichte Metall-Verbundrohre.

Systemfußbodenheizungen für alle Einbausituationen

- Tackersystem
- Schienensystem
- Noppenplattensystem
- Trockenbausystem
- Lehm/Ziegel-Formstein-System
- Industriebodenheizung / Betonkernaktivierung



DIE VORTEILE DER FLÄCHENHEIZUNG

- Geringerer Energiebedarf, da niedrigere Behaglichkeitstemperatur und geringere Lüftungswärmeverluste
- Mit jedem Heizsystem kombinierbar
- Sehr niedrige Vorlauftemperatur, daher besonders interessant in Verbindung mit Kollektoren, Kombi- oder Pufferspeichern, Holzheizungen, Niedertemperatur- und Brennwertkesseln oder Fernwärme
- Trockene Luft und Staubumwälzung werden vermieden
- Keine Staubverschmelzung, kein Reinigungsaufwand
- Keine störenden Heizkörper

DIE VORTEILE DER WANDFLÄCHENHEIZUNG

- Angenehme und gesunde Strahlungswärme
- Besonders empfehlenswert für Personen mit Allergien und Hautproblemen
- Als Register für Unterputzmontage und als Heizpaneele für Trockenbausysteme erhältlich
- Erhaltung der Bausubstanz durch stets trockene Wände
- Kurze Aufheizzeit und gute Regelbarkeit

Ihre
Solar-Partner



Mit der SONNENWAND-Flächenheizung fit für die Zukunft

SCHWABEN

**Hartmann
Energietechnik GmbH**
Im Leimengrüble 14
72108 Rottenburg-Oberndorf
Tel. 07073 / 300 58-0
Fax 07073 / 300 58-58
info@hartmann-energietechnik.de
www.hartmann-energietechnik.de

OBERSCHWABEN

**System Sonne GmbH
Hauptniederlassung**
Grundlerstraße 14
89616 Rottenacker
Tel. 07393 / 95494-0
Fax 07393 / 95494-30
info@system-sonne.de
www.system-sonne.de

BODENSEE

**System Sonne GmbH
Zweigniederlassung**
Altheimerstraße 13
88699 Frickingen
Tel. 07554 / 975 62
Fax 07554 / 989 320
info@system-sonne.de
www.system-sonne.de

BADEN

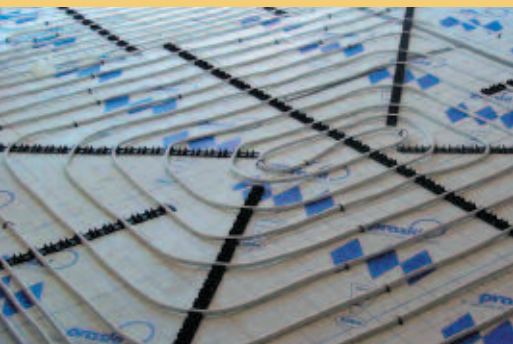
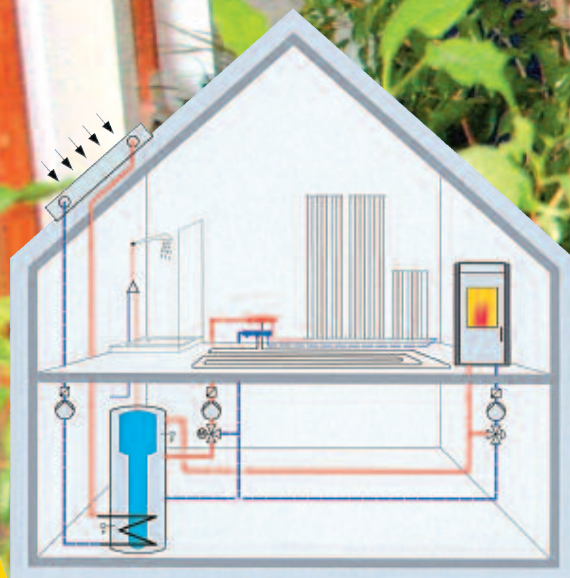
**Gerold Weber
Solartechnik GmbH**
Gerberstraße 11
77855 Achern-Mösbach
Tel. 07841 / 601 49-0
Fax 07841 / 601 49-48
info@geroldwebersolartechnik.de
www.geroldwebersolartechnik.de

OBERBAYERN SÜD

Solar-Partner Süd GmbH
Holzhauser Feld 9
83361 Kienberg
Tel. 08628 / 98797-0
Fax 08628 / 98797-30
info@solar-partner-sued.de
www.solar-partner-sued.de

OSTBAYERN / FRANKEN

Soleg GmbH
Fachschulstraße 13
94227 Zwiesel
Tel. 09922 / 5007-0
Fax 09922 / 5007-29
info@soleg.de
www.soleg.de



**Wir lassen die Sonne
für Sie arbeiten!**

Ihr Partner:

